



SANIERUNG STAMPFENBACHPLATZ

Auftraggeber	Helvetia Schweizerische Lebensversicherungs-gesellschaft AG	
Typologie	Wohn- und Geschäftshaus	
Auftragsart	Gesamtsanierung und Aufstockung	
Adresse	Sumatrastrasse 5, 8006 Zürich	
Nutzung	17 Mietwohnungen; Gewerbe- und Büroflächen	
Grundstücksfläche	849 m ²	
SIA-Kubatur	4'680 m ³	
Projektdate	Planung	2015 - 2016
	Ausführung	2016 - 2018

Ausgangslage

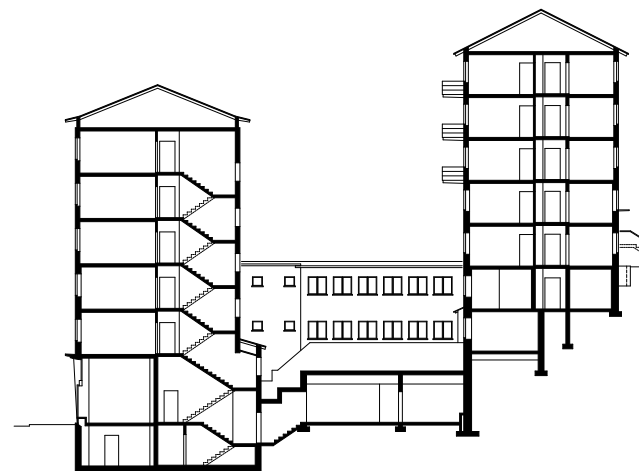
Das Wohn- und Geschäftshaus liegt an geachteter Lage am Stampfenbachplatz, in unmittelbarer Nähe des Zürcher Hauptbahnhofs. Im Auftrag der Eigentümerin wurde dem Architekten mittels Generalplanermantat die Aufgabe anvertraut, den architektonisch und konstruktiv anspruchsvollen Umbau mitsamt Aufstockung des 1945 erbauten Mehrfamilienhauses zu realisieren. Nebst der Anbindung an die Stampfenbachstrasse wird die städtebauliche Aufgabenstellung von der adressbildenden und in der Quartiererhaltungszone liegenden Sumatrastrasse geprägt.

Projekt

Um hohe Wohnqualität zu bieten, erfuhren die 17 Wohneinheiten eine grundlegende Modernisierung. Küchen und Bäder wurden an die heutigen Bedürfnisse angepasst; helle, freundliche Farbtöne und qualitativ hochwertige Materialien und Oberflächen trugen massgeblich zur Aufwertung bei. Im Sinne der Nachhaltigkeit wurden aus statischen und bauphysikalischen Notwendigkeiten Ertüchtigungen der Aufzugsanlage getätigt sowie eine Sanierung der Fassade, welche die Fenster, die Balkone und die Dämmung umfasste, realisiert. Mit einer Aufstockung in klassischer Zimmermannkonstruktion konnte die Liegenschaft mit dem neuen Attikageschoss um zwei zusätzliche Wohnungen mit je rund 50 m² Wohnfläche erweitert werden. Die städtischen Kleinwohnungen bieten eine atemberaubende Aussicht auf und über den Zürichsee bis hin zu den Alpen.



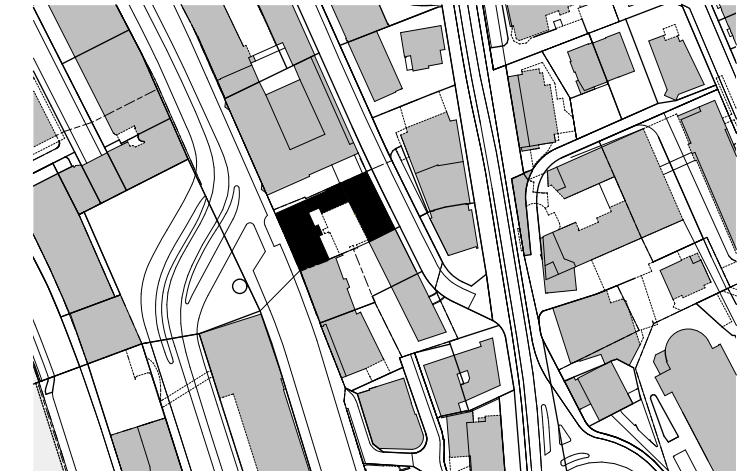
Grundriss Erdgeschoss



Querschnitt



Ansicht



Situation



K Plus Architekten AG
Eichwiesstrasse 4
8645 Rapperswil-Jona
+41 55 220 53 33
info@k-architekten.ch